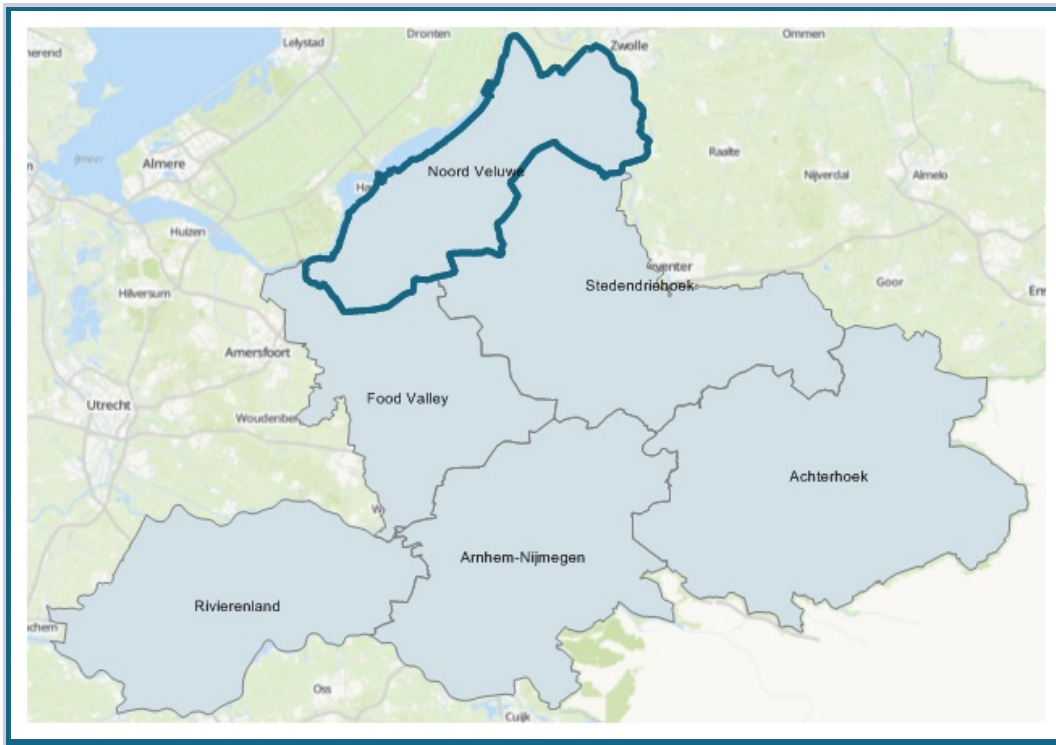


# Bevolking

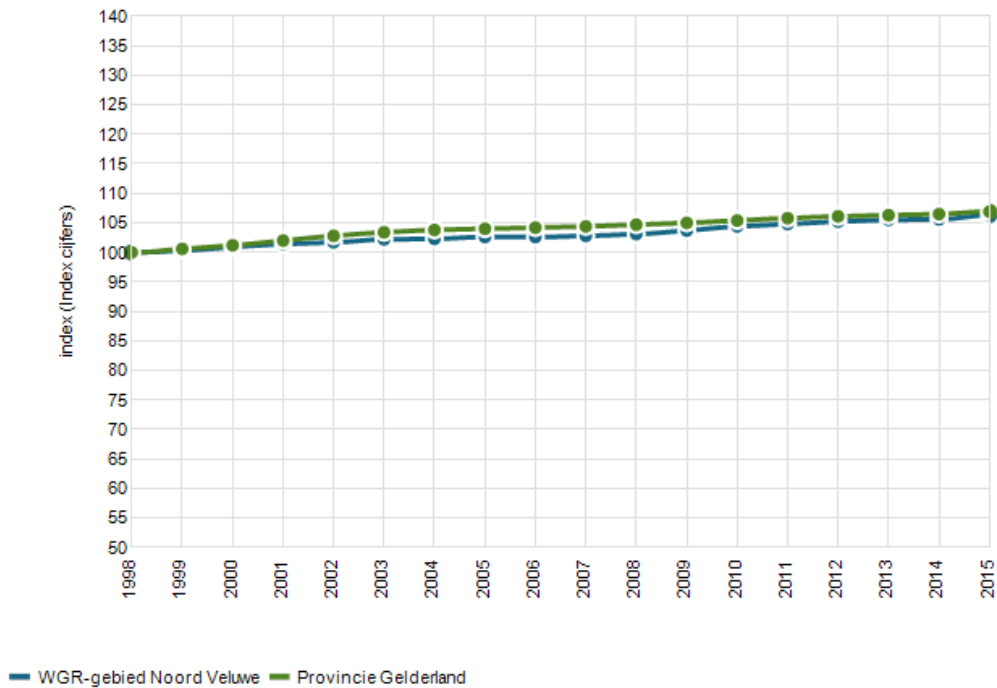
**Gekozen gebied: WGR-gebied Noord Veluwe**

**Vergelijkingsgebied: Provincie Gelderland**



# Huidig beeld

## Ontwikkeling aantal inwoners 1 januari 1998-2015 (index=1998)



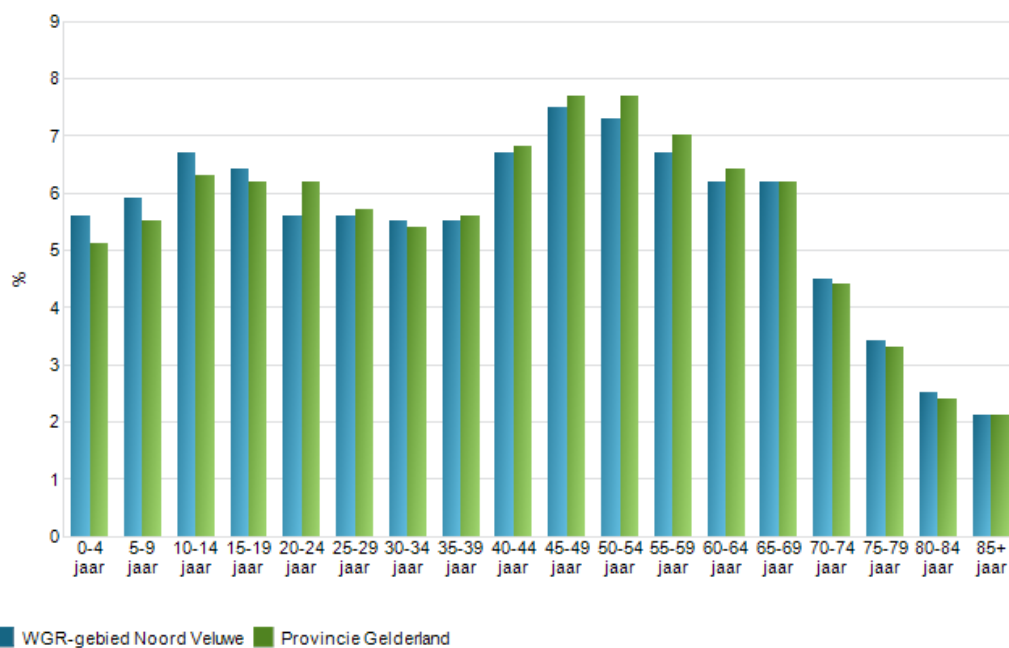
Bron: CBS/ Bewerking Bureau Economisch Onderzoek Provincie Gelderland

## Aantal inwoners WGR-gebied Noord Veluwe 2006-2015 (jaarcijfers per 1 januari)

	Mannen	Vrouwen	Totaal	Groei	Groei Provincie Gelderland
2006	95.157	97.236	192.393	0,1	0,2
2007	95.190	97.477	192.667	0,1	0,2
2008	95.428	97.796	193.224	0,3	0,2
2009	95.985	98.340	194.325	0,6	0,4
2010	96.709	98.916	195.625	0,7	0,4
2011	97.147	99.380	196.527	0,5	0,3
2012	97.541	99.665	197.206	0,3	0,3
2013	97.793	100.028	197.821	0,3	0,3
2014	97.950	100.081	198.031	0,1	0,2
2015	98.653	100.611	199.264	0,6	0,3

Bron: CBS - Centraal Bureau voor de Statistiek

## Leeftijdopbouw per 1-1-2015



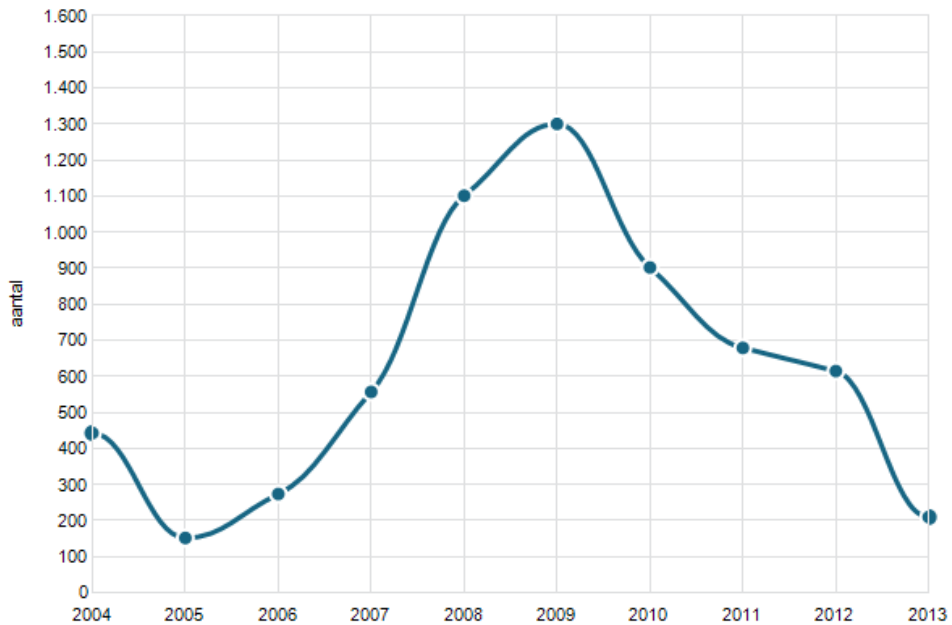
Bron: CBS/ Bewerking Bureau Economisch Onderzoek Provincie Gelderland

## Leeftijdopbouw per 1-1-2015

	Mannen	Vrouwen	Totaal	% Noord Veluwe	% Provincie Gelderland
0-14	18.633	17.768	36.401	18,3	16,9
15-24	12.329	11.434	23.763	11,9	12,4
25-44	23.367	23.233	46.600	23,4	23,5
45-64	27.596	27.570	55.166	27,7	28,8
65-74	10.342	10.942	21.284	10,7	10,6
75-84	5.043	6.758	11.801	5,9	5,7
85+	1.343	2.906	4.249	2,1	2,1
<b>Totaal</b>	<b>98.653</b>	<b>100.611</b>	<b>199.264</b>	<b>100,0</b>	<b>100,0</b>

Bron: CBS/ Bewerking Bureau Economisch Onderzoek Provincie Gelderland

**Saldo aantal levendgeboren, overleden, gevestigde en vertrokken personen in 2004-2013 (jaarcijfers per 1 januari) WGR-gebied Noord Veluwe**



Bron: CBS/ Bewerking Bureau Economisch Onderzoek Provincie Gelderland

**Aantal levendgeboren, overleden, gevestigde en vertrokken personen in 2004-2013 (jaarcijfers per 1 januari) WGR-gebied Noord Veluwe**

Jaar	Inwoners	Geboren	Overleden	Gevestigd	Vertrokken	Adm. cor.	Toe/afname
2004	191.798	2.440	1.484	6.909	7.218	-204	443
2005	192.241	2.152	1.576	7.239	7.485	-178	152
2006	192.393	2.318	1.580	7.638	8.057	-45	274
2007	192.667	2.150	1.472	7.249	7.311	-59	557
2008	193.224	2.328	1.490	7.600	7.337	0	1.101
2009	194.325	2.247	1.492	7.374	6.762	-67	1.300
2010	195.625	2.295	1.596	7.379	7.095	-81	902
2011	196.527	2.217	1.553	7.012	6.890	-107	679
2012	197.206	2.177	1.583	7.170	7.054	-95	615
2013	197.821	2.100	1.598	7.033	7.262	-63	210

Bron: CBS - Centraal Bureau voor de Statistiek

**Binnenlands migratiesaldo WGR-gebied Noord Veluwe 2005-2013**

	Vestiging	-	Vertrek	=	Migratiesaldo	Per 1000 inwoners	Per 1000 inwoners Provincie Gelderland
2005	6.723		7.005		-282	-1,5	0,4
2006	7.064		7.600		-536	-2,8	-0,2
2007	6.729		6.918		-189	-1,0	0,2
2008	6.968		6.887		81	0,4	0,5
2009	6.531		6.296		235	1,2	0,3
2010	6.477		6.597		-120	-0,6	0,1
2011	6.196		6.344		-148	-0,8	0,3
2012	6.460		6.564		-104	-0,5	0,7
2013	6.325		6.758		-433	-2,2	0,4

Bron: CBS - Centraal Bureau voor de Statistiek

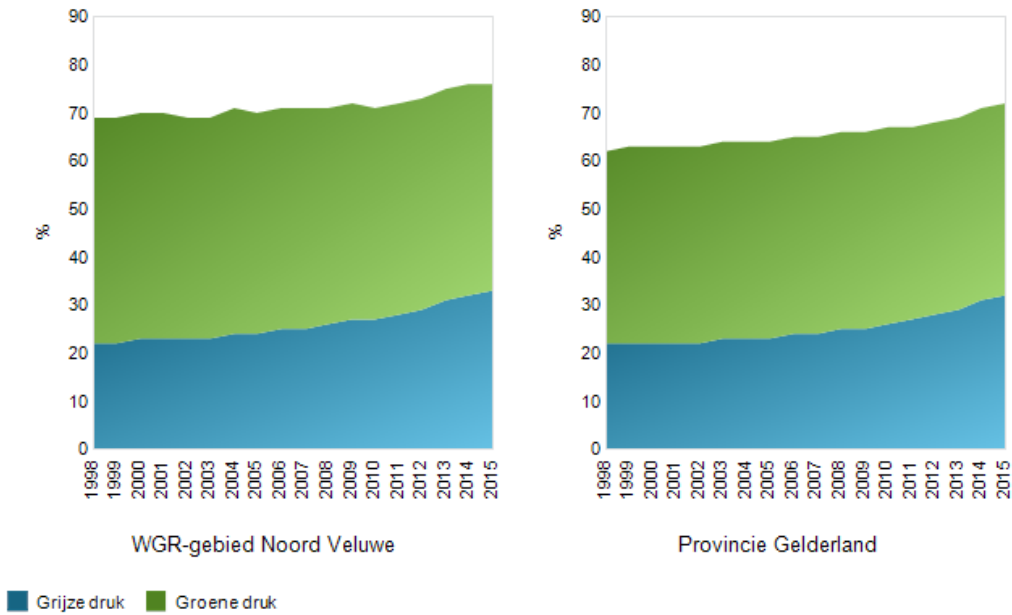
**Buitenlands migratiesaldo WGR-gebied Noord Veluwe 2005-2013**

	Immigratie	-	Emigratie*	=	Migratiesaldo*	Per 1000 inwoners	Per 1000 inwoners Provincie Gelderland
2005	516		661		-145	-1	-1
2006	574		546		28	0	-1
2007	520		454		66	0	-1
2008	632		479		153	1	0
2009	843		524		319	2	1
2010	902		574		328	2	1
2011	816		650		166	1	1
2012	710		588		122	1	1
2013	-		-		-	-	-

Bron: CBS - Centraal Bureau voor de Statistiek

\* Inclusief administratieve correcties

## Groene en grijze druk 1998-2015

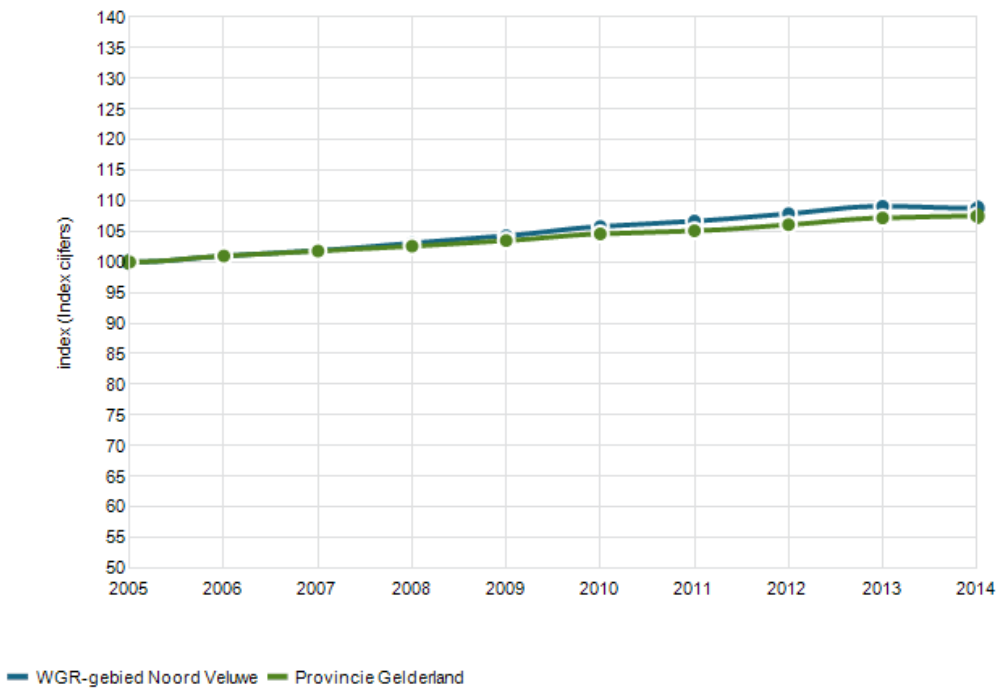


Bron: CBS / *Bewerking Bureau Economisch Onderzoek Provincie Gelderland*

Toelichting:

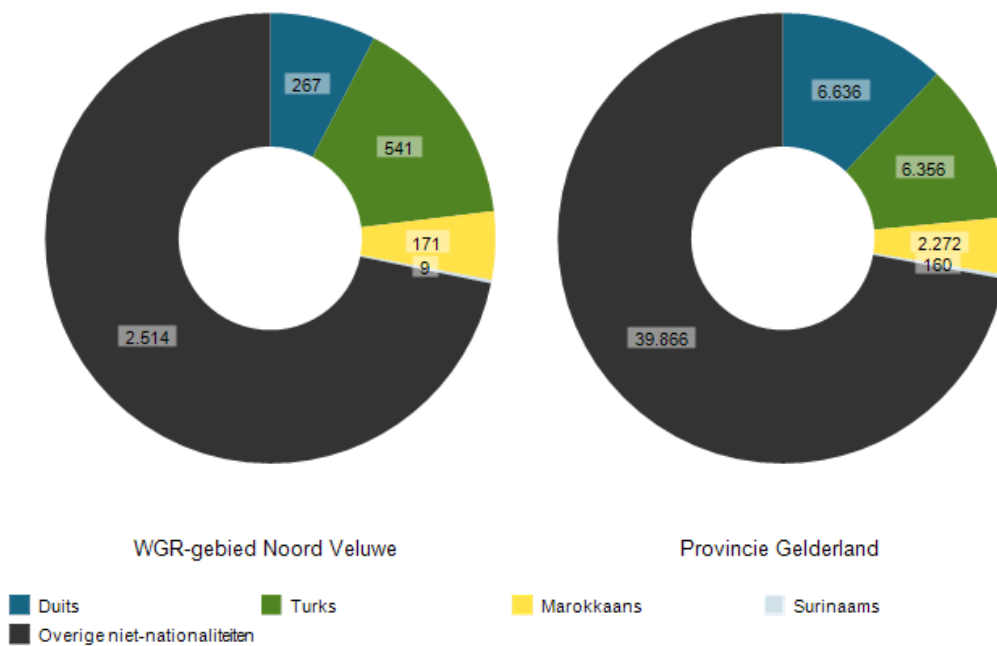
De groene druk betreft de verhouding tussen het aantal personen van 0 tot 20 jaar en het aantal personen van 20 tot 65 jaar. Dit cijfer geeft inzicht in de verhouding van de jeugd tot het werkende deel van de bevolking. De grijze druk betreft de verhouding tussen het aantal personen van 65 jaar of ouder en het aantal personen van 20 tot 65 jaar. Dit cijfer geeft inzicht in de verhouding van de ouderen tot het werkende deel van de bevolking.

## Ontwikkeling aantal particuliere huishoudens 2005-2014 (index=2005)



Bron: CBS - *Centraal Bureau voor de Statistiek*

## Niet-Nederlanders naar enige geselecteerde landen van nationaliteit, 1-1-2014



Bron: CBS/ Bewerking Bureau Economisch Onderzoek Provincie Gelderland

## Niet-Nederlanders naar enige geselecteerde landen van nationaliteit, 1-1-2014

	WGR-gebied Noord Veluwe		Provincie Gelderland	
	Absoluut	%	Absoluut	%
Duits	267	7,6	6.636	12,0
Turks	541	15,4	6.356	11,5
Marokkaans	171	4,9	2.272	4,1
Surinaams	9	0,3	160	0,3
Overige niet-nationaliteiten	2.514	71,8	39.866	72,1
<b>Totaal</b>	<b>3.502</b>	<b>100,0</b>	<b>55.290</b>	<b>100,0</b>

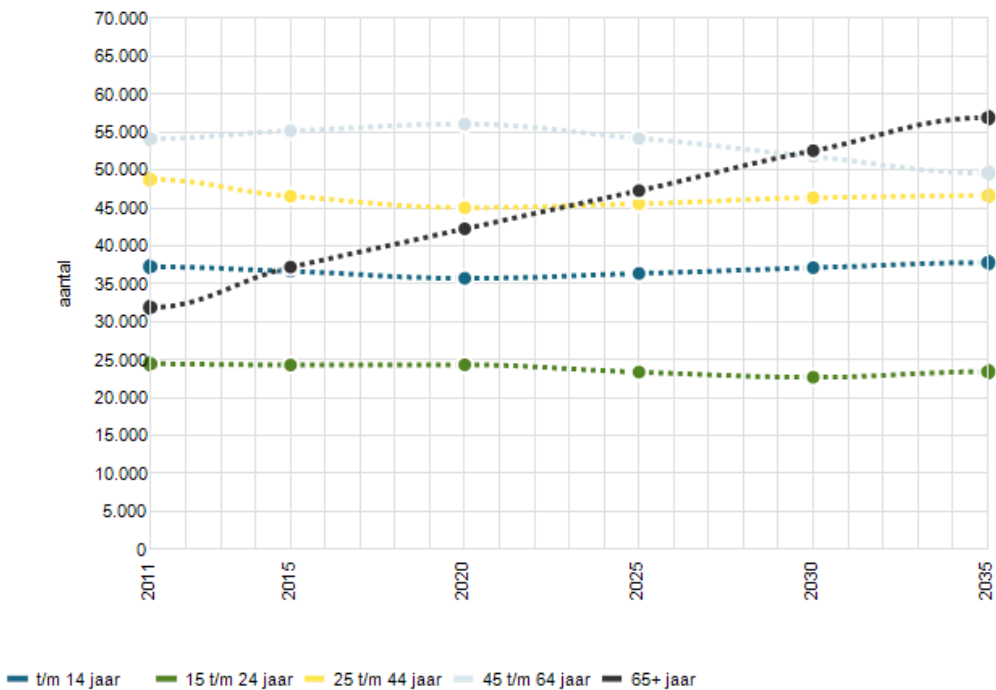
Bron: CBS/ Bewerking Bureau Economisch Onderzoek Provincie Gelderland.

Toelichting:

Niet Nederlanders zijn ingeschreven in een gemeentelijk persoonsregister die een andere nationaliteit dan de Nederlandse hebben.

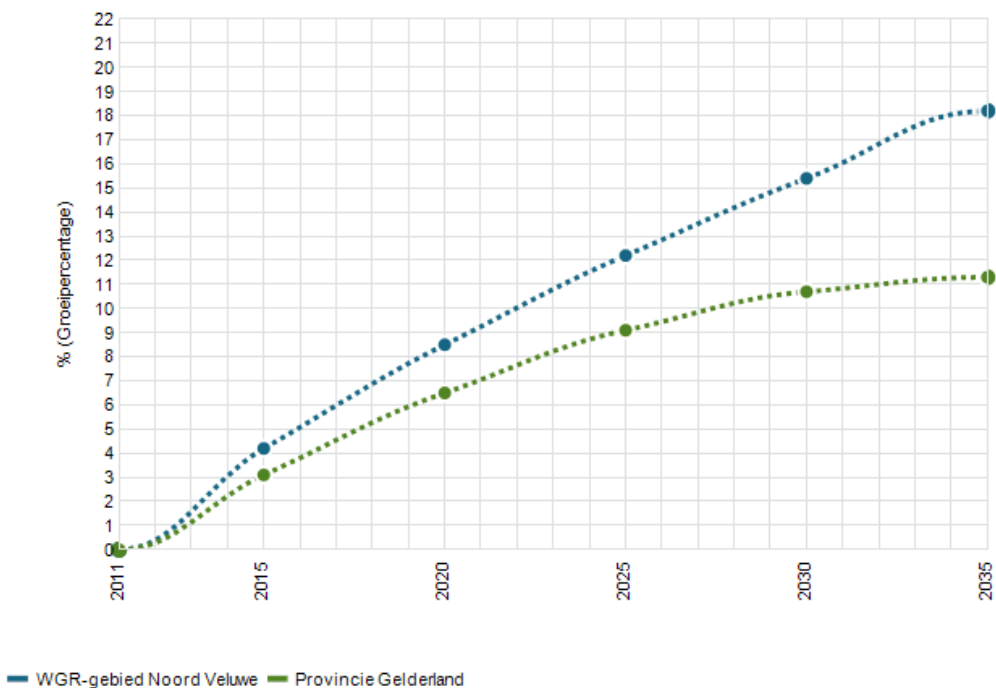
# Toekomstig beeld

## Prognose bevolking naar leeftijd WGR-gebied Noord Veluwe 2011-2035



Bron: 2011 CBS; 2015-2035 Provincie Gelderland / Primos prognose ABF Research Delft

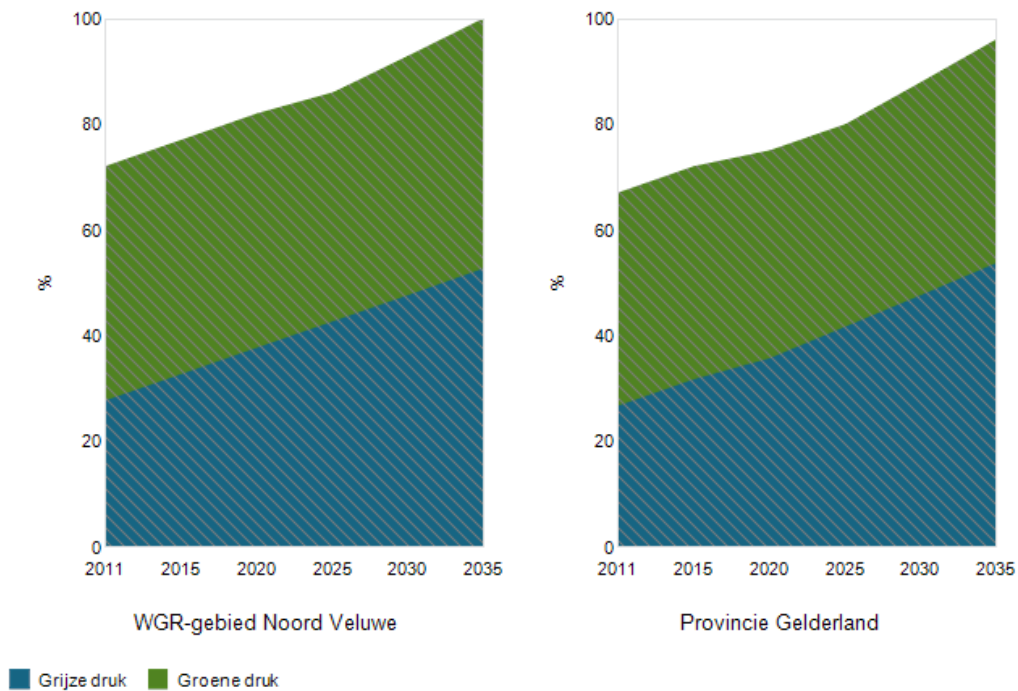
## Prognose aantal particuliere huishoudens 2011-2035 (groeipercentage t.o.v. 2011)



Bron: 2011 CBS; 2015-2035 Provincie Gelderland / Primos prognose ABF Research Delft



## Prognose groene en grijze druk 2011-2035



Bron: 2011 CBS; 2015-2035 Provincie Gelderland / Primos prognose ABF Research Delft

### Toelichting:

De provincie Gelderland stelt met enige regelmaat een nieuwe bevolkingsprognose op. Deze prognoses kunnen op gemeentelijk niveau fluctueren, maar zijn op regionaal niveau redelijk betrouwbaar. Ze worden primair gemaakt voor het woonbeleid, waar de provincie bevordert dat het regionale aanbod van woningen zo goed mogelijk aansluit op de regionale vraag. Het woonbeleid wordt samen met onder meer gemeenten en woningcorporaties op het regionale niveau opgepakt. De uitkomsten van de bevolkingsprognose op gemeentelijk niveau hebben (niet meer dan) een indicatief karakter.